



## TENDENZ: AUFWÄRTS

DAX Indikation: 5.718,00  
DAX Close: 5.731,14

VDAX New:  
26,68

Intraday Widerstände:  
5.730 + 5.750 + 5.775

Intraday Unterstützungen:  
5.700 + 5.655

### Rückblick:

Eine deckelnde Pullbacklinie wurde am Mittwoch "geknackt"! Der DAX liegt stabil im Rennen. Nach dem ersten frühen Anstieg gab es gestern eine moderate Konsolidierung oberhalb der Ausbruchslinie.

### Ausblick:

Übergeordnet - Der DAX ist übergeordnet im Rallyemodus. Dies gilt, solange der DAX nicht unter 5.263 fällt. Die 5.263er Schlüsselstelle kann sich nach oben verschieben, wenn der DAX in den nächsten Tagen/ Wochen noch ein weiteres markantes Hoch und danach ein höheres Tief ausbildet. Informieren Sie sich also bitte regelmäßig über Veränderungen der Lage.

Intraday - Ohne dass es unter 5695 geht müsste der DAX die Chance haben, weiter zu steigen. Für diesen Fall merken Sie sich bitte Tagesziele bei 5.730, 5.775 und 5.800 vor. Für den Fall, dass der DAX unter 5.695 abtaucht, rechnen Sie bitte mit einer Abwärtsbewegung. Stoppt diese oberhalb von 5.650, so bestehen nochmals Chancen für einen Folgeanstieg bis 5.750. Stoppt die nächste Abwärtsbewegung nicht oberhalb von 5.650, so stellen Sie sich bitte auf eine Abwärtsbewegung bis 5.500 und 5.460 ein. Dies bestätigt sich insbesondere unterhalb von 5595 und 5532.

### Produktauswahl Hebelpapiere zusammengestellt von BNP Paribas (Stand: 17.09.2009)

WKN	Typ	Basispreis	Knock Out   Stop Loss	Hebel   Omega	Laufzeit
BN30SP	Turbo Long	5.640,00	5.640,00	54,85	30.10.2009
BN30E0	Turbo Short	5.780,00	5.780,00	71,64	30.10.2009
BN30TC	Mini Long	5.527,00	5.637,54	29,09	Open End
BN19BM	Mini Short	5.857,6978	5.799,1208	42,45	Open End
BN3VLT	Call-Optionsschein	5.750,00		10,34	18.12.2009
BN3VSD	Put-Optionsschein	5.700,00		-3,77	17.12.2010

**Turbos mit +/- ~200 Punkten zum Index:** LONG BN30EK (5.500,00) Hebel:23,58    SHORT BN30E2 (5.900,00) Hebel:28,00

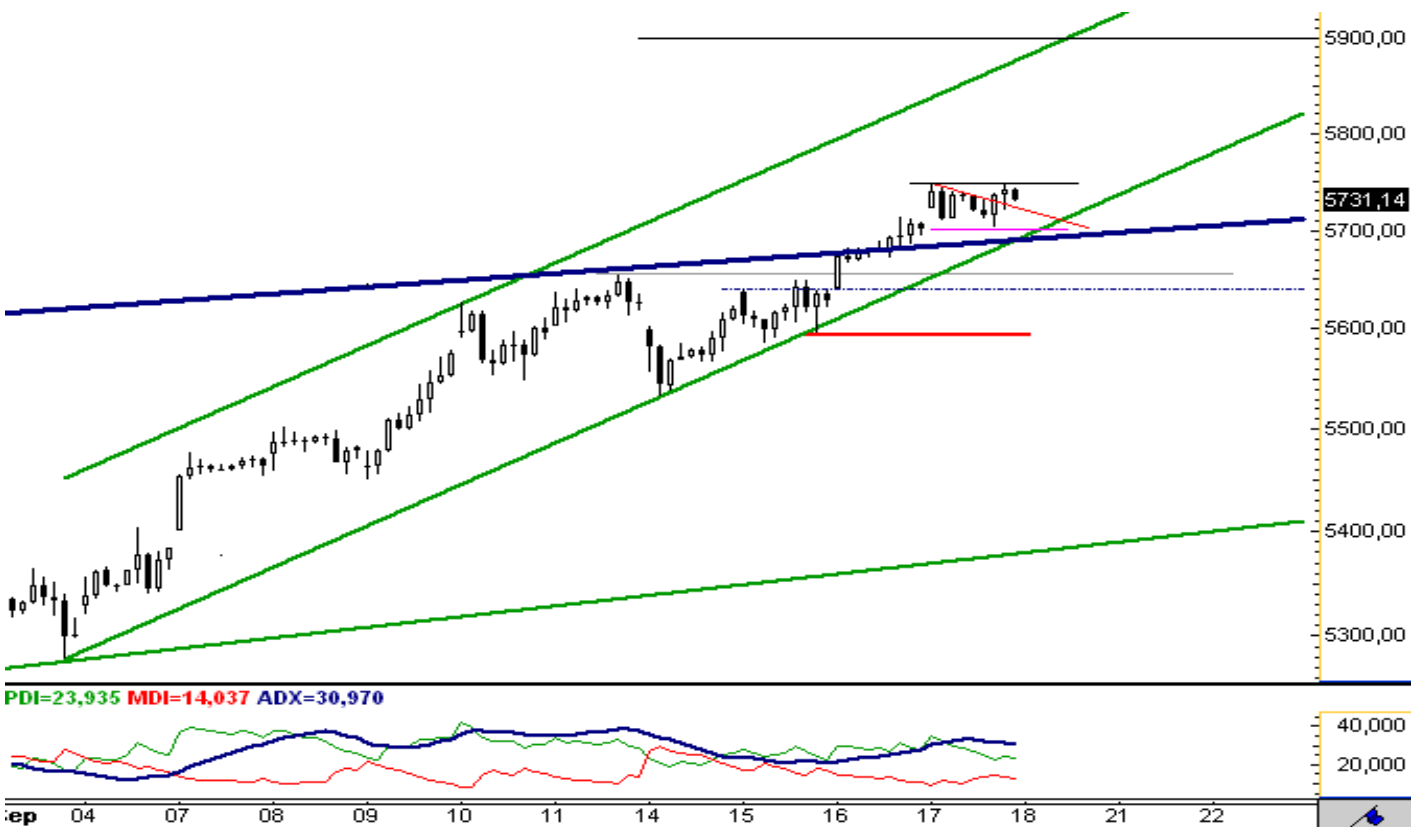
**++ AKTUELLES ++** Neuemissionen: Heute emittiert BNP Paribas Turbo Optionsscheine auf Indizes, Mini Futures auf Indizes und Rohstoffe, Discount Zertifikate auf Rohstofffutures sowie Unlimited Turbo Optionsscheine auf Währungen. Aktuelle Kursdaten sowie das Termsheet und die Endgültigen Angebotsbedingungen finden Sie auf unserer Webseite.

### DAX Tageschart





DAX 60 Minuten-Chart



Wirtschaftsdaten

Land	Indikator	Uhrzeit	Erwartet	Vorher
DE	Erzeugerpreisindex (M/M)	14:30	0,2%	-1,5%
DE	Erzeugerpreisindex (I/I)	14:30	-7,2%	-7,8%

Volatilität\* Stand: 17.09.2009

VDAX New: 26,68 -0,25 %		DAX: 5.731,14 0,54 %			
Aktie	Kurs	in %	Vola imp	in Pkt.	hist.
ADIDAS	36,5	1,39%	35,54	0,75	34,66
ALLIANZ	83,33	-0,24%	37,55	7,96	28,69
BASF	36,55	-0,05%	34,75	3,19	33,43
BAYER	48,15	0,38%	34,50	2,95	29,26
BEIERSDORF	39,1	0,67%	25,00	-0,54	25,98
BMW	34,215	-2,10%	36,92	4,09	37,56
COMMERZBANK	8,87	-0,17%	72,97	10,68	54,50
DAIMLER	33,785	-0,84%	40,89	4,36	35,75
DEUTSCHE BORSE	57,97	2,26%	44,97	8,93	23,32
DEUTSCHE BANK	53,355	3,95%	47,16	12,17	35,03
DEUTSCHE POST	13,205	3,41%	35,83	0,74	34,66
DEUTSCHE TELEKOM	9,45	-0,26%	26,52	3,89	18,83
E.ON	28,64	1,09%	33,05	5,96	31,71
FRESENIUS MED.	33,81	3,52%	28,26	1,73	21,59
FRESENIUS	40,03	6,32%	31,72	-	32,64
HENKEL	27,82	-2,28%	26,60	-1,12	22,92
HANNOVER RUCK	30,67	1,69%	31,62	-1,65	31,16
LUFTHANSA	12,235	-0,37%	35,35	3,32	28,09
LINDE	75,99	0,65%	23,95	1,40	21,91
MAN	60,66	2,19%	45,11	4,38	38,20
METRO	37,34	0,51%	34,70	0,80	19,00
MERCK	67,5	0,67%	29,15	0,64	18,69
MUNCHENER RUCK.	104	-0,24%	25,43	1,06	20,88
RWE	63,53	1,42%	29,44	4,81	23,17
SAP	34,105	-1,46%	23,17	3,63	14,27
K + S	40,3	2,36%	52,40	7,19	35,05
SIEMENS	66,42	0,33%	31,91	4,30	27,39
SALZGITTER	71,5	-0,42%	44,21	7,38	41,32
THYSSENKRUPP	25,05	1,05%	44,11	4,86	35,84
VOLKSWAGEN	121,39	-0,66%	86,30	5,12	80,65

Unternehmensdaten

Placeholder for company data table.

Haftungshinweis

Die in diesen Dokument enthaltenen Informationen stammen aus Quellen, die wir für zuverlässig halten und wurden von uns nach bestem Wissen zusammengestellt. Sie stellen keine konkreten Kaufs- oder Verkaufsempfehlungen dar, werden außerhalb einer etwaigen Vertragsbeziehung mitgeteilt und begründen kein vertragliches Beratungs- oder Auskunftsverhältnis. BNP Paribas weist die Leser darauf hin, dass die Produkte, die in diesem Dokument präsentiert werden, hohen Kursschwankungen unterliegen können. Unter bestimmten Umständen kann ein Investment in solche Derivate zu einem Totalverlust führen. Dementsprechend sind die hier präsentierten Produkte möglicherweise nicht für jeden Nutzer und jede Anlagestrategie geeignet. Für diese Wertpapiere ist ausserdem das Vorliegen der Termingeschäftsfähigkeit Voraussetzung für den Handel. Wir empfehlen unbedingt, vor dem Kauf unserer Finanzinstrumente unabhängigen Rat von Anlage- und Steuerberatern einzuholen. Wir übernehmen keine Gewähr für die Richtigkeit, Vollständigkeit oder Aktualität der Angaben und keine Verpflichtung zur Richtigstellung etwaiger unzutreffender, unvollständiger oder überholter Angaben. Sollte aufgrund besonderer Umstände eine vertragliche oder gesetzliche Haftung entstehen, haften wir ausschließlich nach Maßgabe der Regelungen in unseren Allgemeinen Geschäftsbedingungen. Die allein maßgeblichen vollständigen Zertifikats- und Optionsbedingungen und weitere Einzelheiten der Produkte sind dem unvollständigen Verkaufsprospekt und den dazugehörigen Nachträgen zu entnehmen, die bei der BNP Paribas Niederlassung Frankfurt am Main, Grüneburgweg 14, 60322 Frankfurt am Main oder per E-Mail (wts.info@bnpparibas.com) angefordert werden können. Die Marke DAX® ist eingetragene Marke der Deutsche Börse AG. Die vorliegende Analyse (beide Charts und der Text oberhalb der Produktauswahl) wurde von Börsego AG, Tumblingerstr. 23, 80337 München erstellt und wurde von BNP Paribas nur unwesentlich verändert durch das Hinzufügen aller anderen Bestandteile.

\* Quelle: Bloomberg. Die implizite Volatilität wird als gewichteter Mittelwert der Volatilitäten dreier Call Optionen mit einer Restlaufzeit von mindestens 1 Monat und maximal 2 Monaten berechnet und die am Nächsten zum at-the-money Strike liegen.

BNP Paribas  
 Hotline: 0800 0 267 267 (kostenfrei)  
 Fax: 0 69 / 71 93 34 99  
 derivate@bnpparibas.com  
 Reuters: BNPWTS  
 BNP Paribas S.A.  
 Grüneburgweg 14  
 60322 Frankfurt